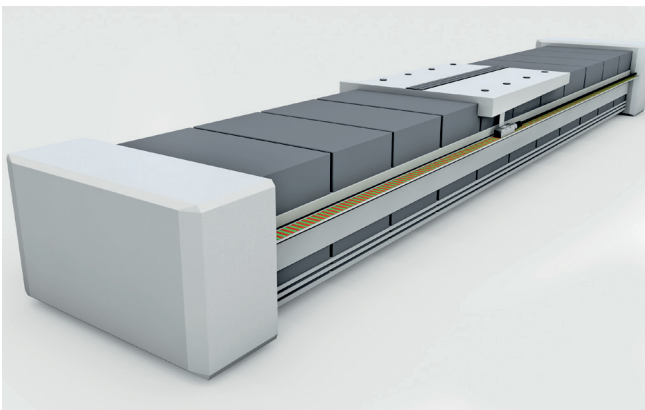


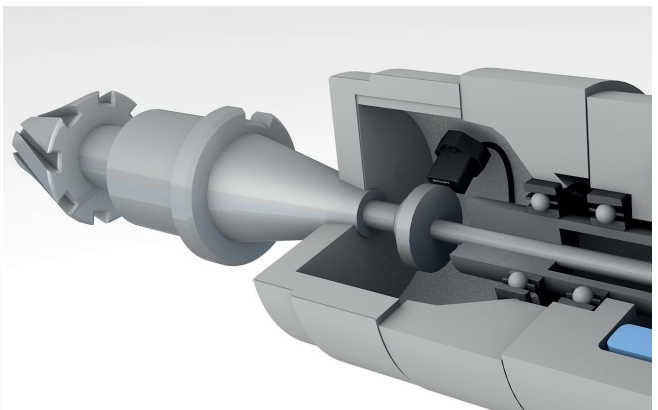
## Misurazione – Misura della posizione lineare

# POSIZIONAMENTO DI OGGETTI SU UN ASSE

Necessitate di effettuare posizionamenti rettilinei esatti e ripetibili? I sistemi di posizionamento lineari con sensore integrato sono quel che fa per voi. Grazie alle diverse tecnologie si possono risolvere in modo affidabile applicazioni speciali – indipendentemente dal fatto che si utilizzino azionamenti idraulici, elettrici o pneumatici.



Feedback della posizione della slitta con encoder lineare a codifica magnetica



Determinazione della posizione di una pinza di serraggio mandrino per macchine utensili con sensore di posizione induttivo

Su un asse lineare, i pezzi in lavorazione devono essere posizionati in modo preciso sulla slitta. In tal modo potrete ridurre al minimo i tempi di produzione e assicurare la qualità desiderata durante la lavorazione dei pezzi. Gli encoder a codifica magnetica applicati lungo l'asse lineare segnalano continuamente la posizione della slitta in tempo reale all'unità di controllo – anche quando la slitta si sposta ad una velocità di traslazione massima di 10 m/s.

In una macchina utensile occorre monitorare continuamente lo stato di serraggio di un mandrino durante la lavorazione. Ciò migliora i risultati di lavorazione ed aumenta l'affidabilità dell'intero sistema. I sistemi di posizionamento induttivi forniscono un feedback continuo all'unità di controllo indicando se il mandrino non è serrato, se è serrato con l'utensile o se è serrato senza utensile.



L'encoder a codifica magnetica, grazie alla sua straordinaria precisione, è particolarmente idoneo per azionamenti lineari.



I sistemi di posizionamento induttivi, con la loro ripetibilità e linearità, sono ideali per applicazioni di monitoraggio del serraggio.



I trasduttori magnetostrittivi lineari sono ottimali nelle applicazioni nei cilindri idraulici grazie alla loro elevata precisione.

Per la misurazione lineare della posizione, sono idonee le seguenti tecnologie a sensore:

- Gli **encoder a codifica magnetica** possono essere integrati direttamente negli azionamenti lineari. Sono disponibili nelle più piccole tipologie costruttive.
- I **sistemi di posizionamento induttivo** forniscono informazioni sul corretto serraggio dell'utensile.
- I **sensori di posizionamento lineari magnetostrittivi** vengono utilizzati principalmente negli azionamenti idraulici. Si adattano alle condizioni di pressione interna ai cilindri idraulici.