

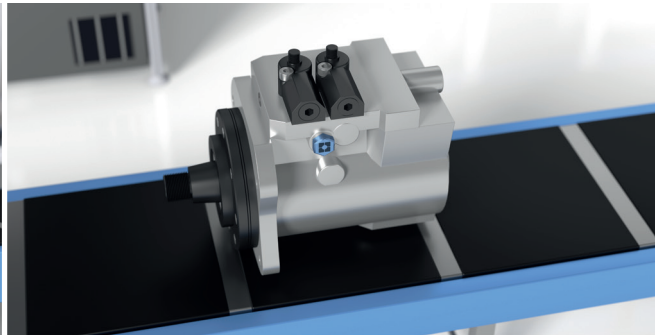
Identification – “Work in Progress”

CONTRÔLER AVEC RFID LA PRODUCTION AU SEIN D’UNE CHAÎNE DE MONTAGE AUTOMATISÉE

Pour le processus de montage, il est important que vous puissiez suivre de façon fiable et continue les informations relatives aux fabricants et aux lots pour l’ensemble des composants montés. Lorsque diverses versions de produits doivent être fabriquées de manière hautement flexible sur une ligne de production, vous pouvez surveiller et piloter le processus au moyen de tags RFID fixés sur les porte-pièces (ou sur le produit lui-même). La technologie RFID permet une production unitaire jusqu’à la production de masse.



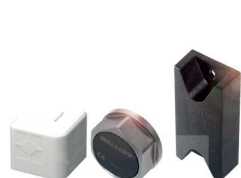
Tag RFID fixé sur un porte-pièces, qui contient les données relatives à la procédure de montage pour la pièce



Tag RFID fixé directement sur une pièce (ici un support de données à visser), qui contient les données relatives à la procédure de montage pour la pièce

Dans les processus de fabrication, il faut éviter que des composants défectueux ne soient montés dans une pièce (“Work in Progress” – WIP). En effet, les erreurs de montage et le montage de mauvaises pièces sont synonymes de perte de temps, de matériel et de chiffre d’affaires. Vous pouvez empêcher cela à l’aide des tags de lecture/écriture RFID fixés sur chaque porte-pièces et d’une antenne de lecture/écriture présente sur chaque station de travail : les pièces détachées sont identifiées correctement et les étapes de processus sont surveillées en permanence. En outre, le support de données documente les différentes étapes de montage et rend le processus complet traçable.

En cas de détection d’une erreur, un code d’erreur est écrit dans le tag RFID, lequel sera identifié par l’unité de lecture RFID lors de l’étape de travail suivante. Le WIP défectueux peut ainsi être éjecté et retouché.



Supports de données sous la forme d’un support de données à visser, d’un support de données d’angle ou dans une forme différente – adaptés aux différents besoins de l’utilisateur



Têtes de lecture/écriture de différentes formes – adaptées aux différents besoins de l’utilisateur



Tête de lecture/écriture avec unité d’exploitation intégrée



Unité d’exploitation indépendante de la fréquence d’un système RFID pour le fonctionnement de plusieurs têtes de lecture/écriture ou antennes

Vous disposez pour le contrôle de la production de différentes technologies RFID avec les composants adaptés :

Les **supports de données** ou tags existent selon différentes formes, capacités mémoire et éloignements. Par exemple, vous pouvez utiliser de manière très flexible les supports de données à visser en raison de leur grande mémoire, simplicité de montage et robustesse.

Des **têtes de lecture/écriture** sont disponibles même pour une utilisation dans des espaces de montage réduits ou pour des distances de lecture variables. Vous pouvez relier simplement avec le niveau commande une tête de lecture/écriture avec unité d’exploitation intégrée et bus industriel.

Les **unités d’exploitation** vous permettent d’utiliser indépendamment de la fréquence jusqu’à quatre têtes de lecture/écriture ou antennes, et de les raccorder au niveau commande par l’intermédiaire de divers bus de terrain.