

Identificar – E-Kanban

GARANTIZAR EL SUMINISTRO DE MATERIAL EN LA LÍNEA DE PRODUCCIÓN CON RFID

Mediante un sistema Kanban electrónico (E-Kanban) se puede controlar el consumo de componentes y materiales en el proceso de producción con ayuda de diferentes tecnologías. E-Kanban se diferencia del Kanban común en que los elementos convencionales, como las tarjetas Kanban, se pueden sustituir con códigos de barras o tags RFID.

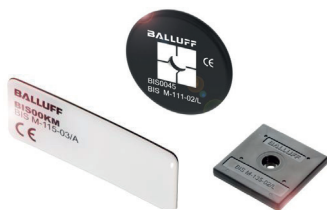


Incorporar lectores HF o UHF con contenedores equipados con portadatos en el anaquel Kanban

En un sistema E-Kanban típico, el equipo —por ejemplo, contenedores de carga pequeños (KLT)— es etiquetado con tags RFID regrabables (portadatos). Los datos de consumo de material están disponibles en tiempo real y pueden ser procesados por un sistema ERP (Enterprise Resource Planning) para resurtir existencias.

Los datos sobre el proceso de fabricación actual, disponibles con solo presionar un botón, garantizan un flujo de material constante, transparente en todo momento, lo que conlleva una reducción al mínimo de las existencias en almacén.

Adicionalmente, se puede dar acceso a los proveedores externos a la información de consumo de materiales en tiempo real para que, de esta manera, se pueda optimizar la cadena de suministro para una logística just-in-time.



Portadatos en diferentes modelos para distintos tipos de contenedores



Cabezales de lectura/escritura HF, aparato de lectura/escritura HF y antena UHF para diversos



Procesador independiente de la frecuencia de un sistema RFID para accionar varios cabezales de lectura/escritura o antenas

La selección de la tecnología RFID correcta (HF o UHF) depende del tipo de contenedor y de las condiciones del entorno de su aplicación:

Existen **portadatos** para ambas tecnologías, en diversos formatos con diferentes características. Si su sistema E-Kanban tiene que almacenar grandes cantidades de datos directamente en el portadatos, la opción adecuada es, por ejemplo, portadatos HF con memoria grande.

Existen **cabezales de lectura/escritura HF** disponibles con o sin procesador integrado en diferentes formas. Las antenas UHF se utilizan con frecuencia cuando el sistema E-Kanban es un componente de un concepto de logística de diferentes procesos. Entonces será posible la operación en grandes distancias de lectura y la recopilación simultánea de múltiples objetos.

Los **procesadores** le permiten, independientemente de la frecuencia, accionar hasta cuatro cabezales de lectura/escritura o antenas y conectarlas al nivel de control mediante diversos buses de campo.